

» *probrake*

Montageanleitung

Sturz pads

Modell: ATIC



probrake.de

Allgemeine Sicherheitshinweise zur Montage der Sturz pads

Die Montage der Sturz pads erfordert technisches Verständnis und handwerkliches Geschick. Eine unsachgemäße Montage kann zu schweren Unfällen und Schäden am Motorrad führen. Beachten Sie deshalb unbedingt die folgenden Sicherheitshinweise:

Vor der Montage

- Werkzeug: Verwenden Sie ausschließlich empfohlenes, geeignetes Werkzeug
- Fachwissen: Führen Sie die Montage nur mit ausreichenden Kenntnissen durch
- Bei Fragen oder Problemen: Bitte eine Werkstatt mit entsprechend qualifiziertem Personal kontaktieren
- Standsicherheit: Motorrad stabil auf einem Montageständer sichern
- Anleitung lesen: Lesen Sie die Anleitung vor der Montage aufmerksam und vollständig

Während der Montage

- Drehmomente: Ziehen Sie Schrauben mit dem vorgegebenen Drehmoment an.
- Bauteile prüfen: Kontrollieren Sie vor der Montage alle Teile auf Schäden.
- Keine Gewalt: Arbeiten Sie präzise und ohne Gewaltanwendung an den Bauteilen.
- Das Absorber-Inlay zuerst mit der breiten, dann mit der schmalen Seite einrasten. Bei korrektem Anbau ist ein deutliches „Klick“ Geräusch zu hören.

Nach der Montage

- Sicherheitscheck: Überprüfen Sie den festen Sitz aller Schrauben und Bauteile
- Lenkbewegung: Der Lenkeinschlag muss frei und blockierungsfrei sein
- Freigängigkeit prüfen: Die Brems- & Kupplungshebel so ausrichten, dass sie in jeder Einstellung und Position freigängig und spielfrei sind
- Probefahrt: Testfahrt sorgfältig durchführen und auf Auffälligkeiten achten

Allgemeine Hinweise

- Verwenden Sie nur Original- oder freigegebene Ersatzteile
- Regelmäßige Kontrolle auf festen Sitz und Abnutzung durchführen
- Beschädigte Teile müssen umgehend erneuert werden. Andernfalls ist eine einwandfreie Funktion nicht gewährleistet. Wir untersagen jegliche Manipulation an den Hebeln wie z.B. Schweißen, Löten, Biegen oder Bohren
- Die probrake GmbH übernimmt keinerlei Haftung oder Gewährleistung für jegliche Schäden, die aus einer Kombination mit anderem von probrake nicht geprüften Zubehör in Folge eines unsachgemäßen Einbaus oder aus mangelnder Wartung entstehen

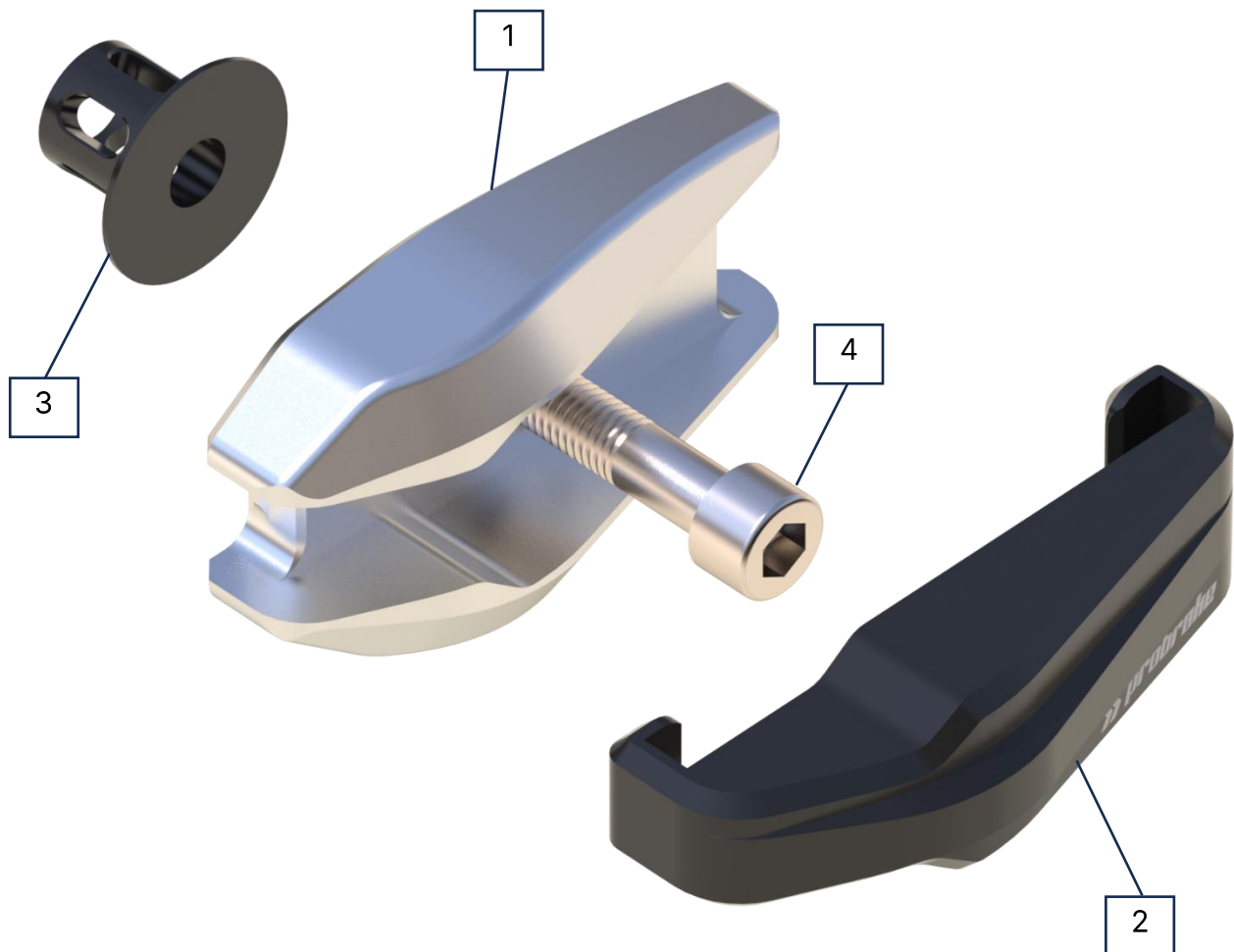


Allgemeine Betriebserlaubnis



- Die Sturz pads sind eintragungsfrei
- Es ist keine ABE oder Teilegutachten notwendig
- Außerhalb Deutschlands gelten möglicherweise andere gesetzliche Vorschriften

Lieferumfang ATIC (je Seite)

1. Sturzpadkörper ATIC
2. Absorberpad Inlay ATIC
3. Absorber (optional: Sockel kurz)
4. Zylinderschraube (fahrzeugspezifisch)
5. Anbausatz (fahrzeugspezifisch, siehe separat beiliegende Montageanleitung)



Allgemeine Montagehinweise Sturz pads ATIC

	<p>Vorbereitung</p> <ul style="list-style-type: none">• Motorrad sicher abstellen• Werkzeug griffbereit vorrichten <p>Montage der probrake Sturz pads</p> <ul style="list-style-type: none">• Einzelteile gemäß Abbildung vorrichten• Bitte die Sturz pads nur seitenweise montieren• Niemals die Verschraubung vom Motorhalter auf beiden Seiten gleichzeitig lösen!• Bei Montage ist der Motor unbedingt gegen Absacken abzustützen!• Die Montage der Aufnahmeadapter erfolgt fahrzeugspezifisch in umgekehrter Reihenfolge zur Demontage mit originalen oder beiliegenden Teilen• Beachten Sie die Drehmomentangaben und montieren Sie ggf. originale Schrauben, Sicherungen und Muttern gemäß Herstellerangaben• Auflagen der Betriebserlaubnis beachten• Nach der Probefahrt alle Schrauben auf festen Sitz prüfen• Das Absorber-Inlay zuerst mit der breiten, dann mit der schmalen Seite einrasten. Bei korrektem Anbau ist ein deutliches „Klick“ Geräusch zu hören. <p>Spezielle Hinweise zur Montage</p> <ul style="list-style-type: none">• Jedem Montagesatz liegt zur allgemeinen Montageanleitung auch eine fahrzeugtypische Montageanleitung bei. Diese ist unbedingt zu beachten.
	<p>Sofern vom Fahrzeughersteller nichts anderes vorgegeben ist, sind folgende Drehmomente zu beachten:</p> <ul style="list-style-type: none">• M5 Schrauben sind mit 6 Nm anzuziehen• M6 Schrauben sind mit 10 Nm anzuziehen• M8 Schrauben sind mit 25 Nm anzuziehen• M10 Schrauben sind mit 49 Nm anzuziehen• M12 Schrauben sind mit 86 Nm anzuziehen• Alle Schraubverbindungen müssen mit mittelfester Schraubensicherung gesichert werden (Ausnahme: Bei Verwendung von selbstsichernden Muttern)

Einbau: Zuerst **Seite 2** anbringen, dann **Seite 1**

Ausbau: Beim Ausbau bitte in umgekehrter Reihenfolge vorgehen

Wenn der Anbau korrekt erfolgt ist, ist ein deutliches „Klick“-Geräusch zu hören.



Noch mehr Qualitätsprodukte von probrake

STAHLFELX-LEITUNGEN



FUßRASTEN



BREMSHEBEL



STURZPADS & SAFETY



Lenker



BREMSSSCHEIBEN & -BELÄGE



ZUBEHÖR & ANBAU



STAHLFLEX PKW



probrake GmbH
Fritz-Schieler-Str. 3
D-79331 Teningen

probrake.de

info@probrake.de

